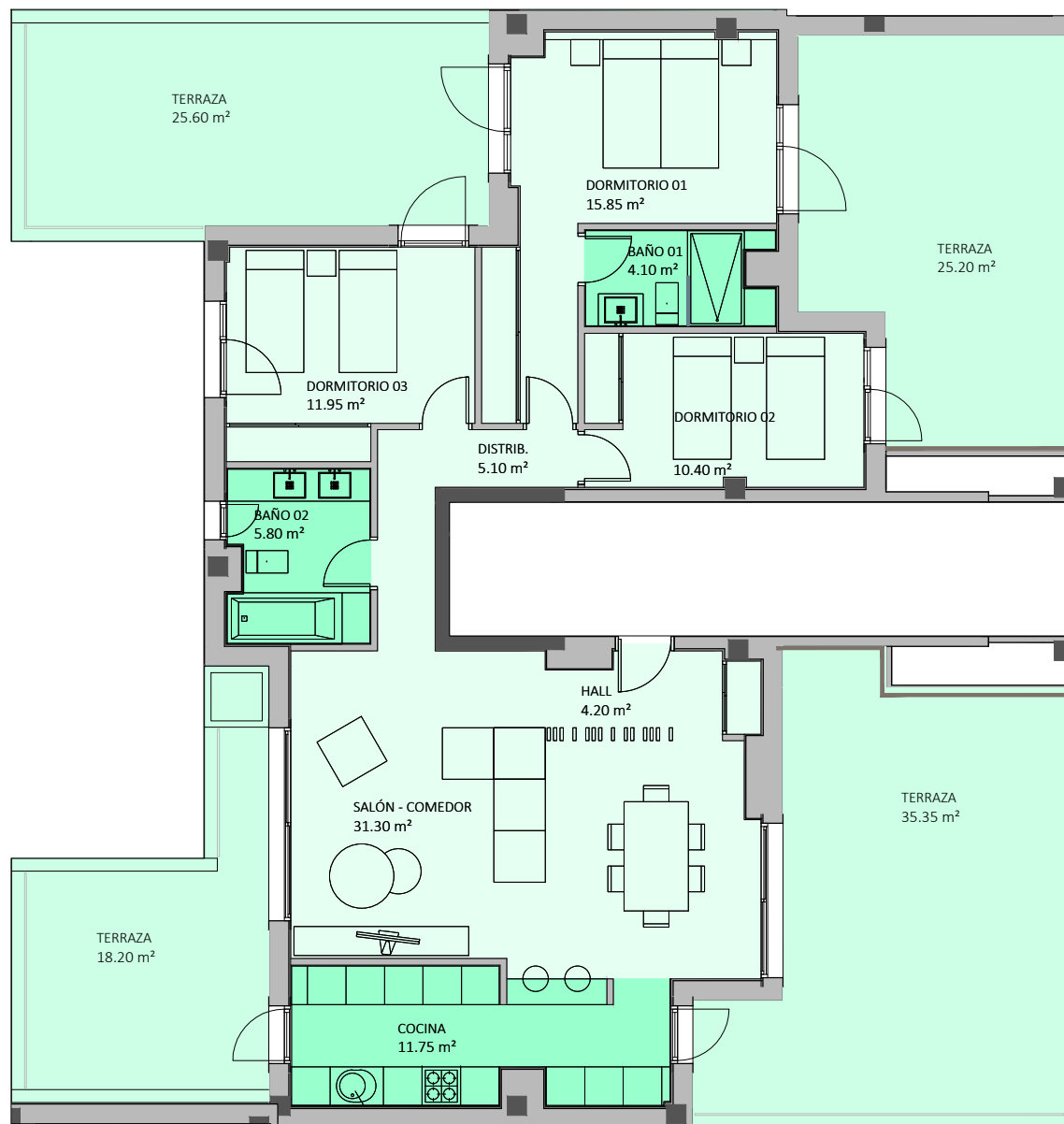
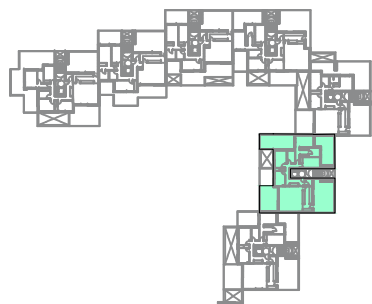


ALEXIA Torremolinos

PLANO COMERCIAL - VIVIENDAS

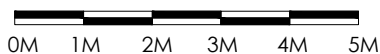
ÁTICOS. 2, 3 Y 4 DORMITORIOS



VIVIENDA 3.5.1.S...T...

Superficie útil*	Sup.útil total plano	Superficie construida*	Superficie terrazas	Sup. const total**
110.55 m ²	100.50 m ²	145.95 m ²	104.30 m ²	145.95 m ²

ESCALA GRÁFICA



PROYECTO DE 85 VIVIENDAS DE 2 A 4 DORMITORIOS CON PLAZA DE GARAJE Y TRASTERO EN URBANIZACIÓN CERRADA CON CONTROL DE ACCESO. PISCINA, GIMNASIO Y LOCAL SOCIAL

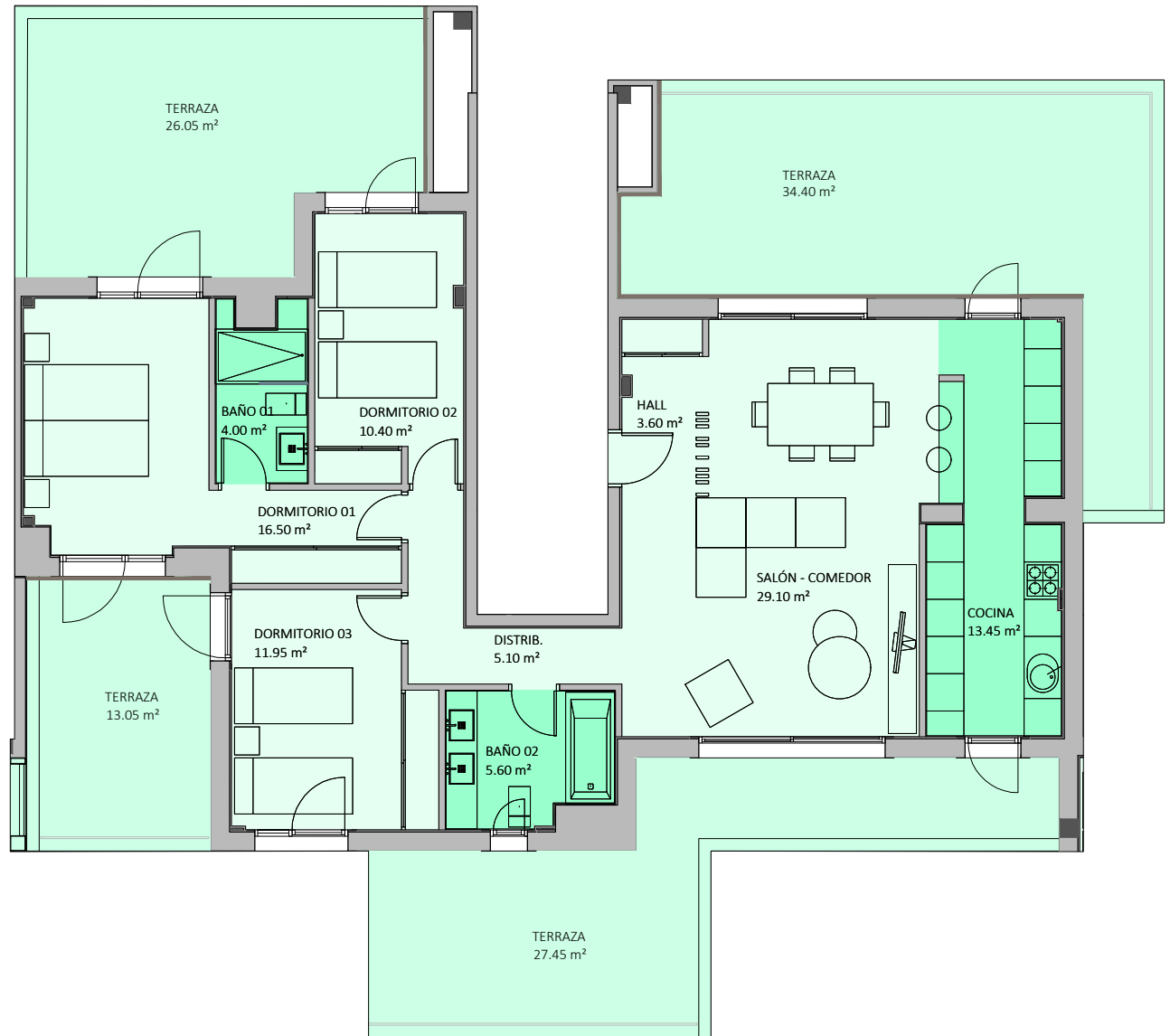
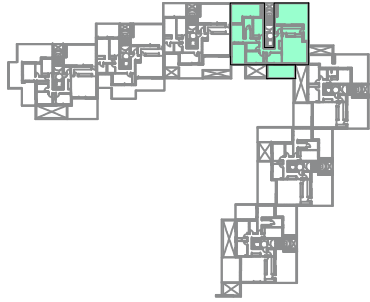
NOTA: EL PRESENTE PLANO PODRÁ SUFRIR MODIFICACIONES POR MOTIVOS DE PROYECTO

* Según Decreto 218/2005 Reglamento de Información al consumidor en la compraventa y arrendamiento de viviendas en Andalucía

** Superficie construida con repercusión de superficie construida de comunes más superficie construida computable de terrazas

ALEXIA

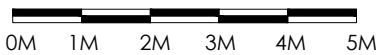
TORREMOLINOS - MÁLAGA



VIVIENDA 5.5.1.S...T...

Superficie útil*	Sup.útil total plano	Superficie construida*	Superficie terrazas	Sup. const total**
109.65 m ²	99.65 m ²	143.05 m ²	101.00 m ²	143.05 m ²

ESCALA GRÁFICA



PROYECTO DE 85 VIVIENDAS DE 2 A 4 DORMITORIOS CON PLAZA DE GARAJE Y TRASTERO EN URBANIZACIÓN CERRADA CON CONTROL DE ACCESO. PISCINA, GIMNASIO Y LOCAL SOCIAL

NOTA: EL PRESENTE PLANO PODRÁ SUFRIR MODIFICACIONES POR MOTIVOS DE PROYECTO

* Según Decreto 218/2005 Reglamento de Información al consumidor en la compraventa y arrendamiento de viviendas en Andalucía

** Superficie construida con repercusión de superficie construida de comunes más superficie construida computable de terrazas

ALEXIA

TORREMOLINOS - MALAGA