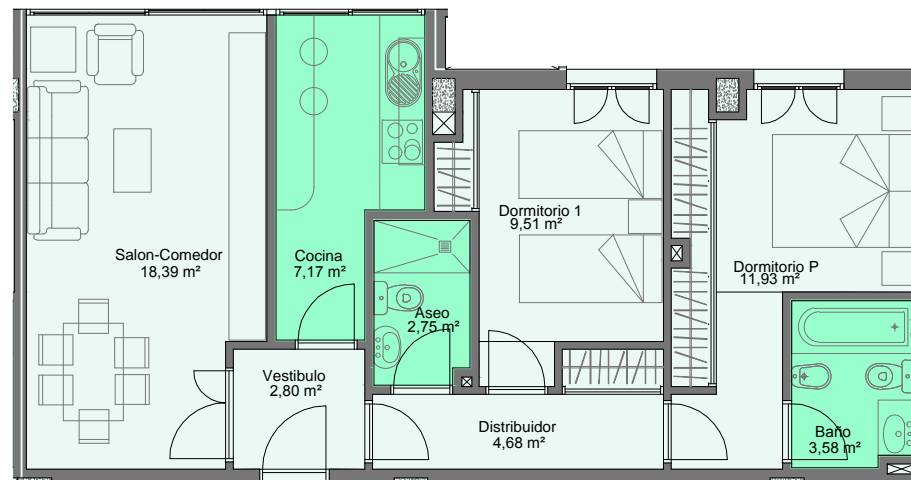
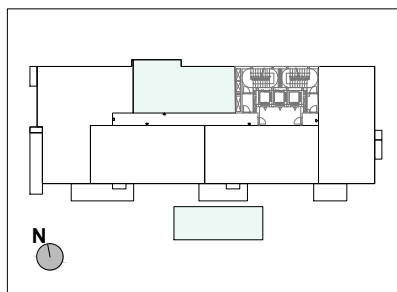


ALEXIA Prados de la Vega

PLANO COMERCIAL - VIVIENDAS

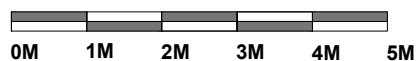
2 DORMITORIOS



VIVIENDA 1.2.3.S3.58.T.55

Superficie útil	Superficie construida	Superficie terrazas	Superficie total
61,60 m2	70,60m2		87,93m2

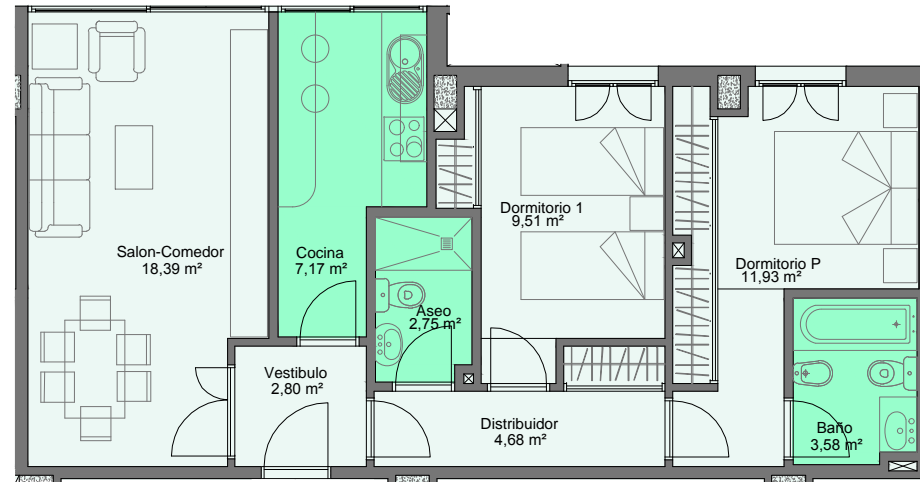
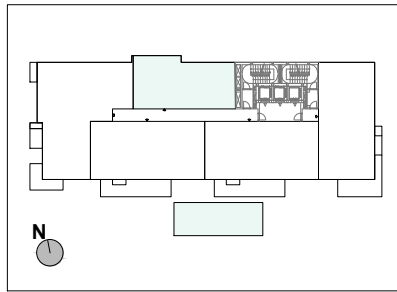
ESCALA GRÁFICA



PROYECTO DE VIVIENDAS 2, 3Y4 DORMITORIOS CON PLAZA DE GARAJE Y TRASTERO EN URBANIZACIÓN CERRADA CON CONTROL DE ACCESO. PISCINA, GIMNASIO Y LOCAL SOCIAL.

NOTA: EL PRESENTE PLANO PODRA SUFRIR MODIFICACIONES POR MOTIVOS DE PROYECTO

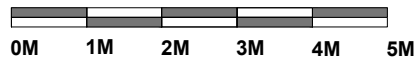
ALEXIA
PRADOS DE LA VEGA - OVIEDO



VIVIENDA 1.5.3.S3.69.T.47

Superficie útil	Superficie construida	Superficie terrazas	Superficie total
61,60 m2	70,60m2		87,93m2

ESCALA GRÁFICA

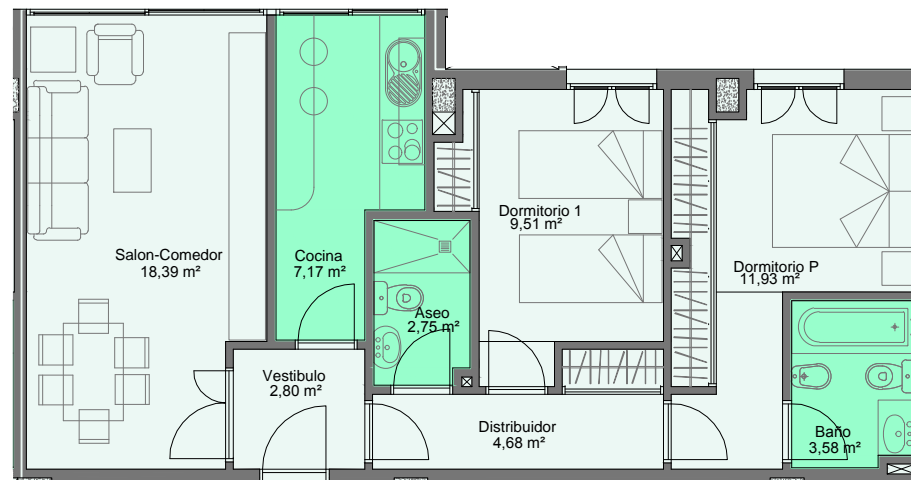
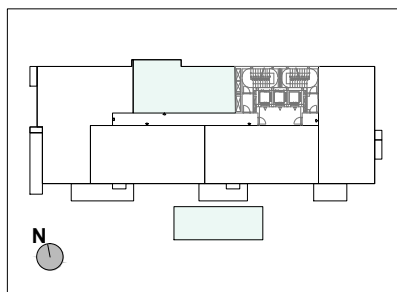


PROYECTO DE VIVIENDAS 2, 3Y4 DORMITORIOS CON PLAZA DE GARAJE Y TRASTERO EN URBANIZACIÓN CERRADA CON CONTROL DE ACCESO. PISCINA, GIMNASIO Y LOCAL SOCIAL.

NOTA. EL PRESENTE PLANO PODRA SUFRIR MODIFICACIONES POR MOTIVOS DE PROYECTO

ALEXIA

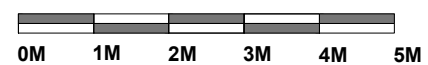
PRADOS DE LA VEGA - OVIEDO



VIVIENDA 1.10.3.S3.78.T.59

Superficie útil	Superficie construida	Superficie terrazas	Superficie total
61,60 m ²	70,60m ²		87,93m ²

ESCALA GRÁFICA



PROYECTO DE VIVIENDAS 2, 3Y4 DORMITORIOS CON PLAZA DE GARAJE Y TRASTERO EN URBANIZACIÓN CERRADA CON CONTROL DE ACCESO. PISCINA, GIMNASIO Y LOCAL SOCIAL.

NOTA: EL PRESENTE PLANO PODRA SUFRIR MODIFICACIONES POR MOTIVOS DE PROYECTO

ALEXIA
PRADOS DE LA VEGA - OVIEDO